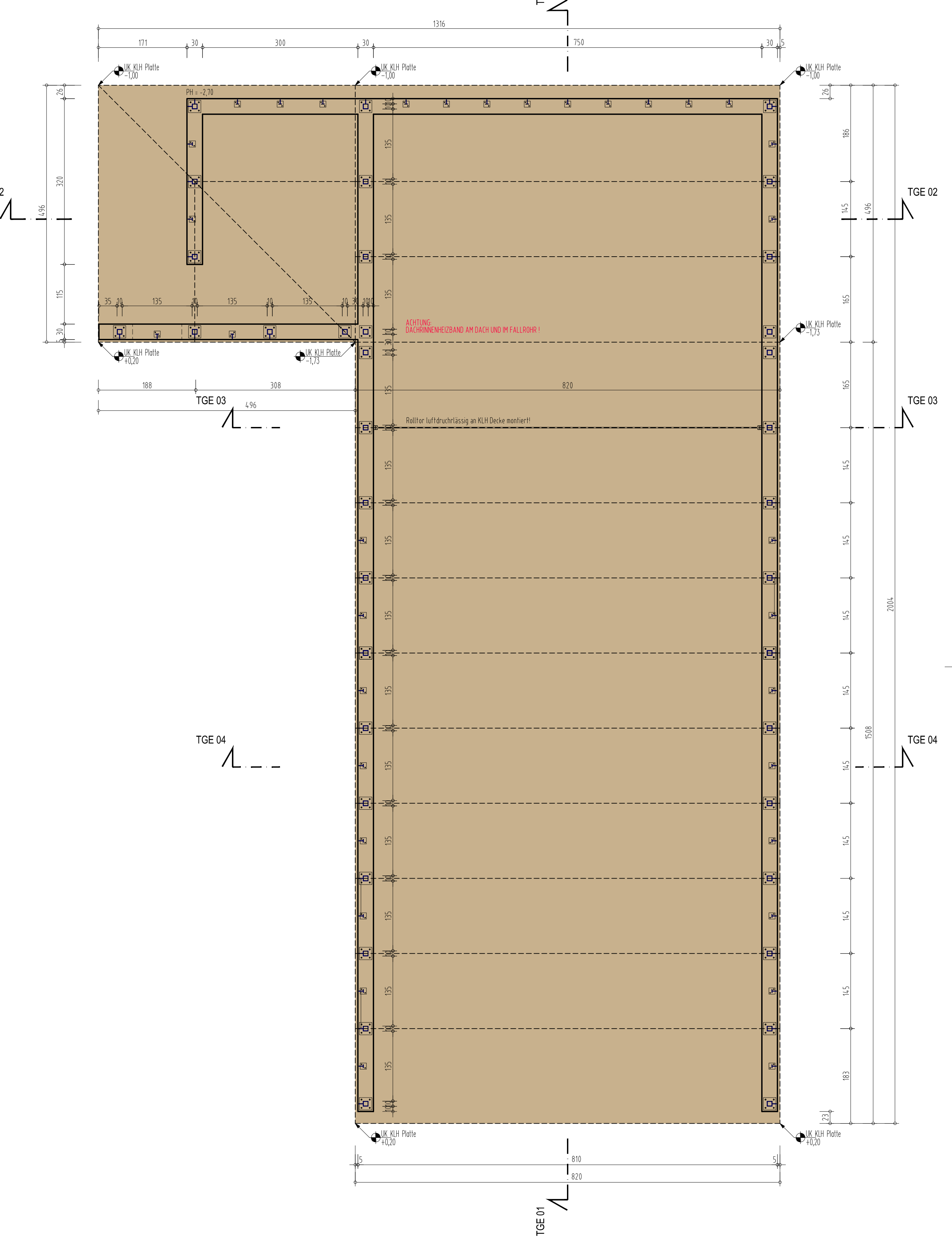
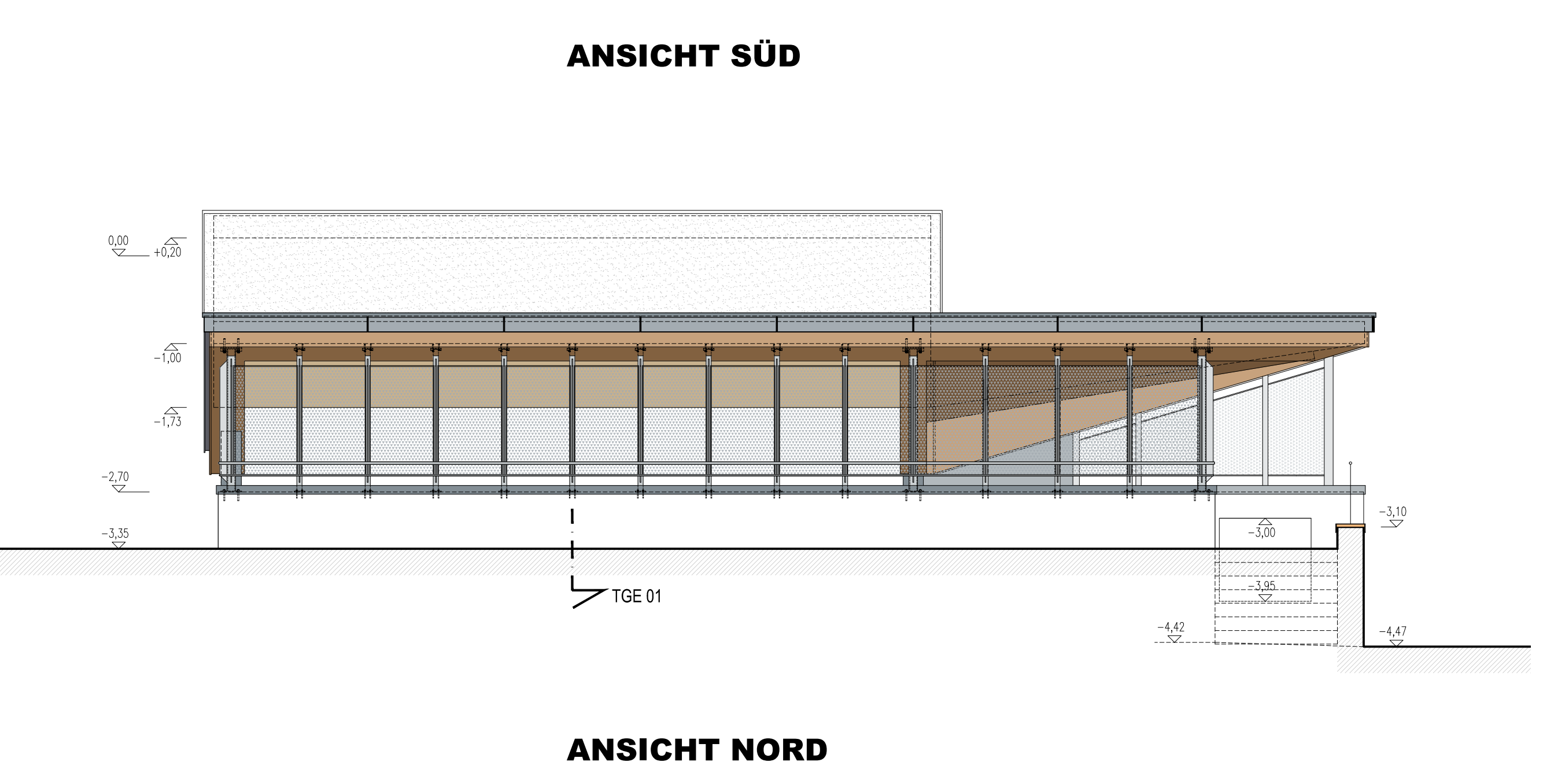
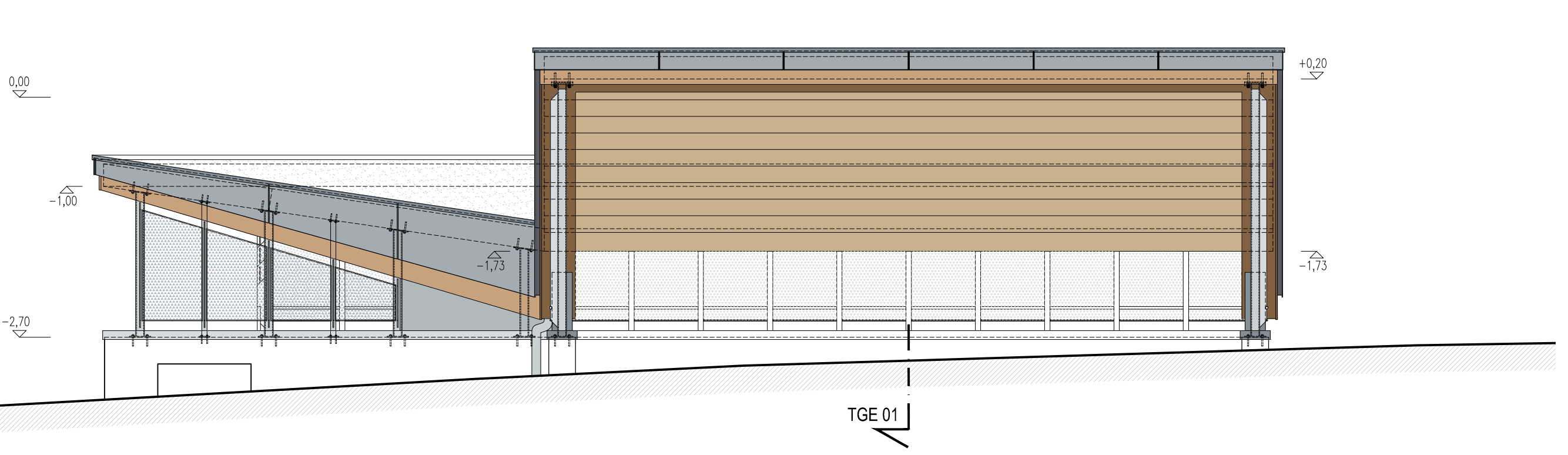
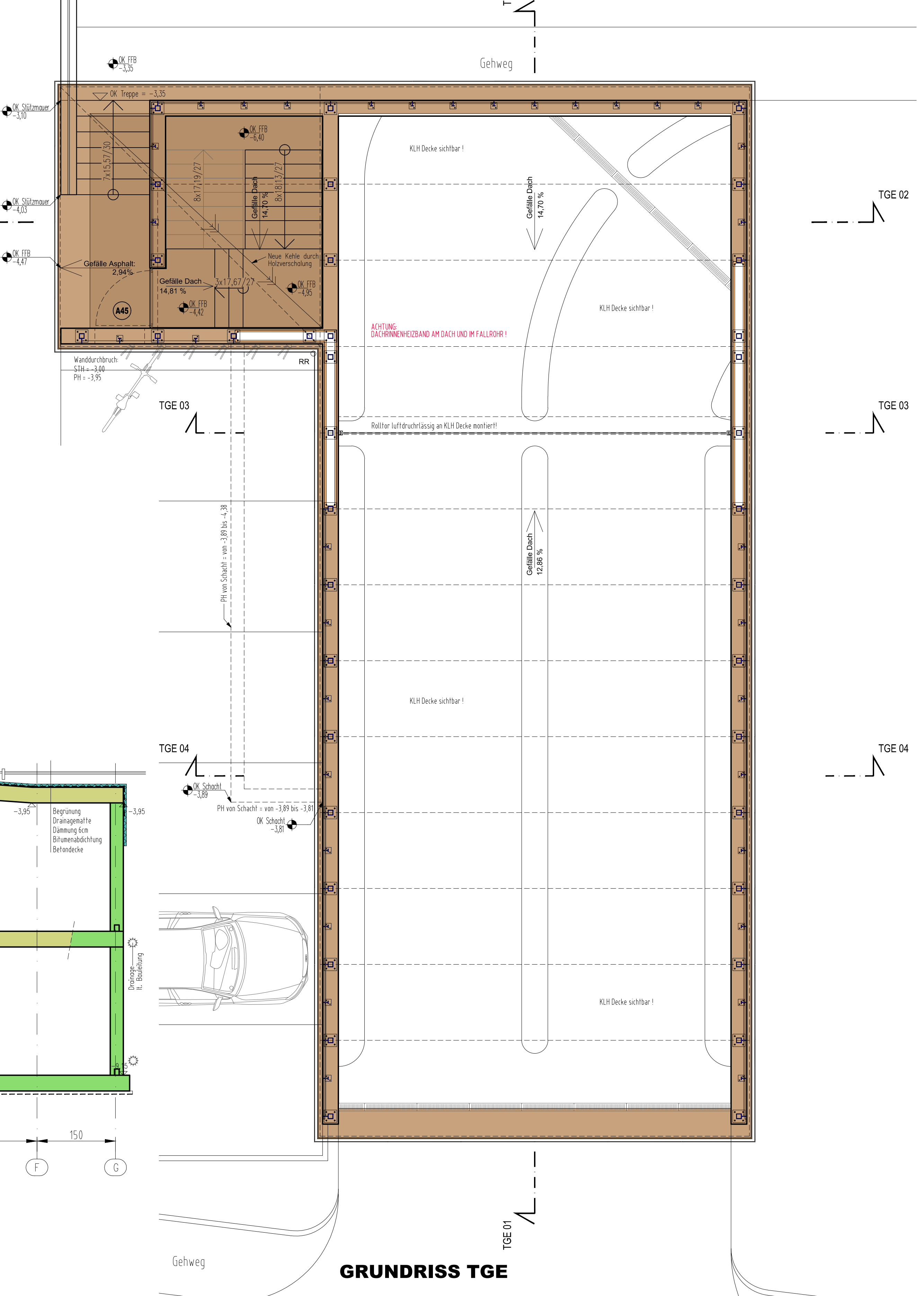
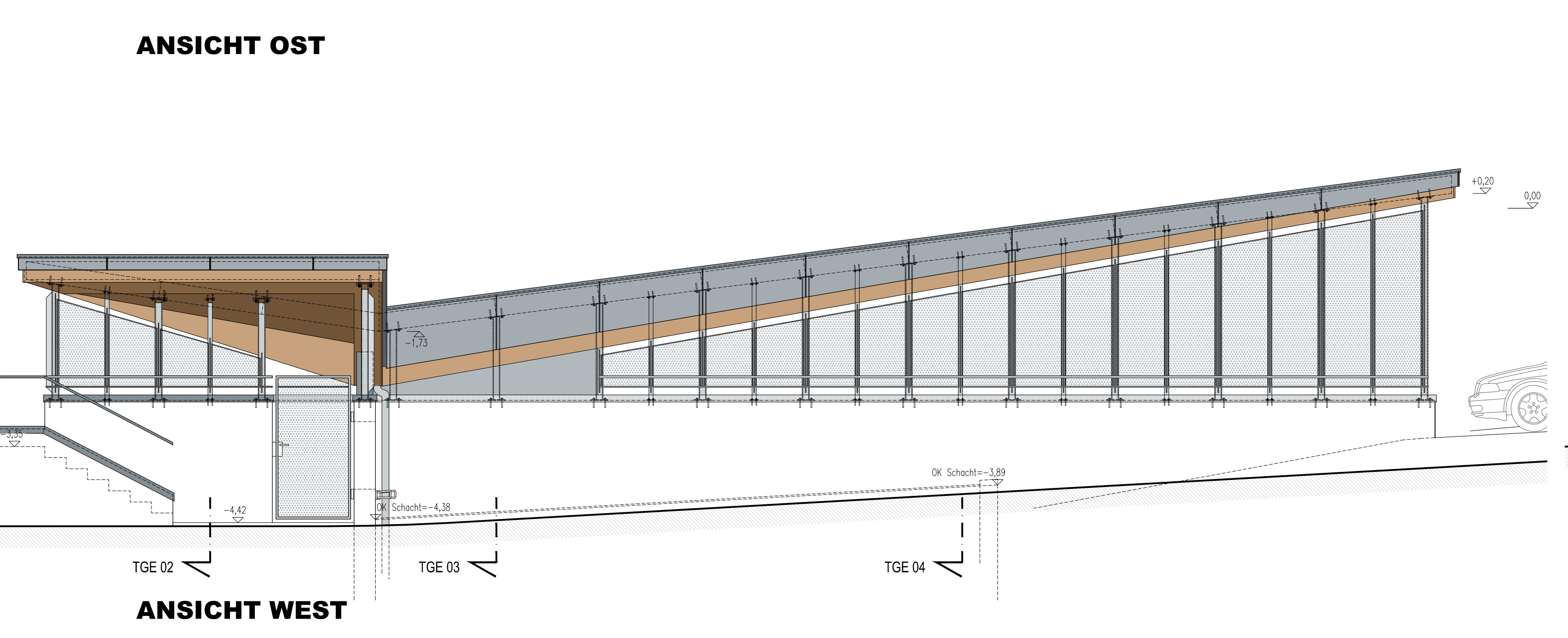
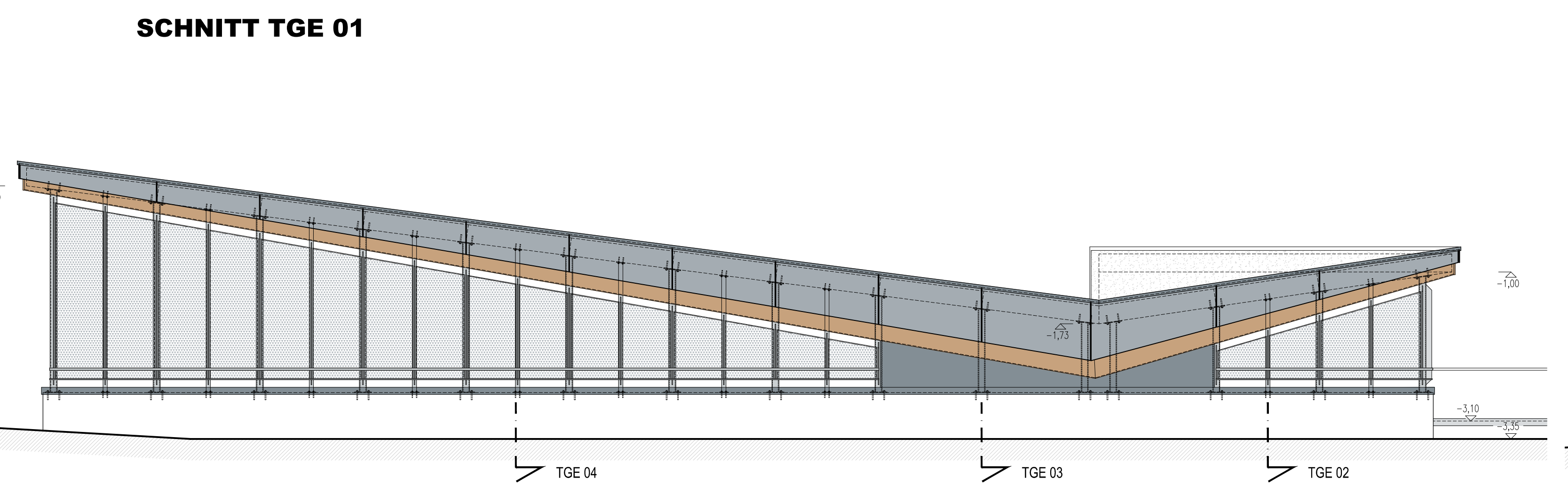
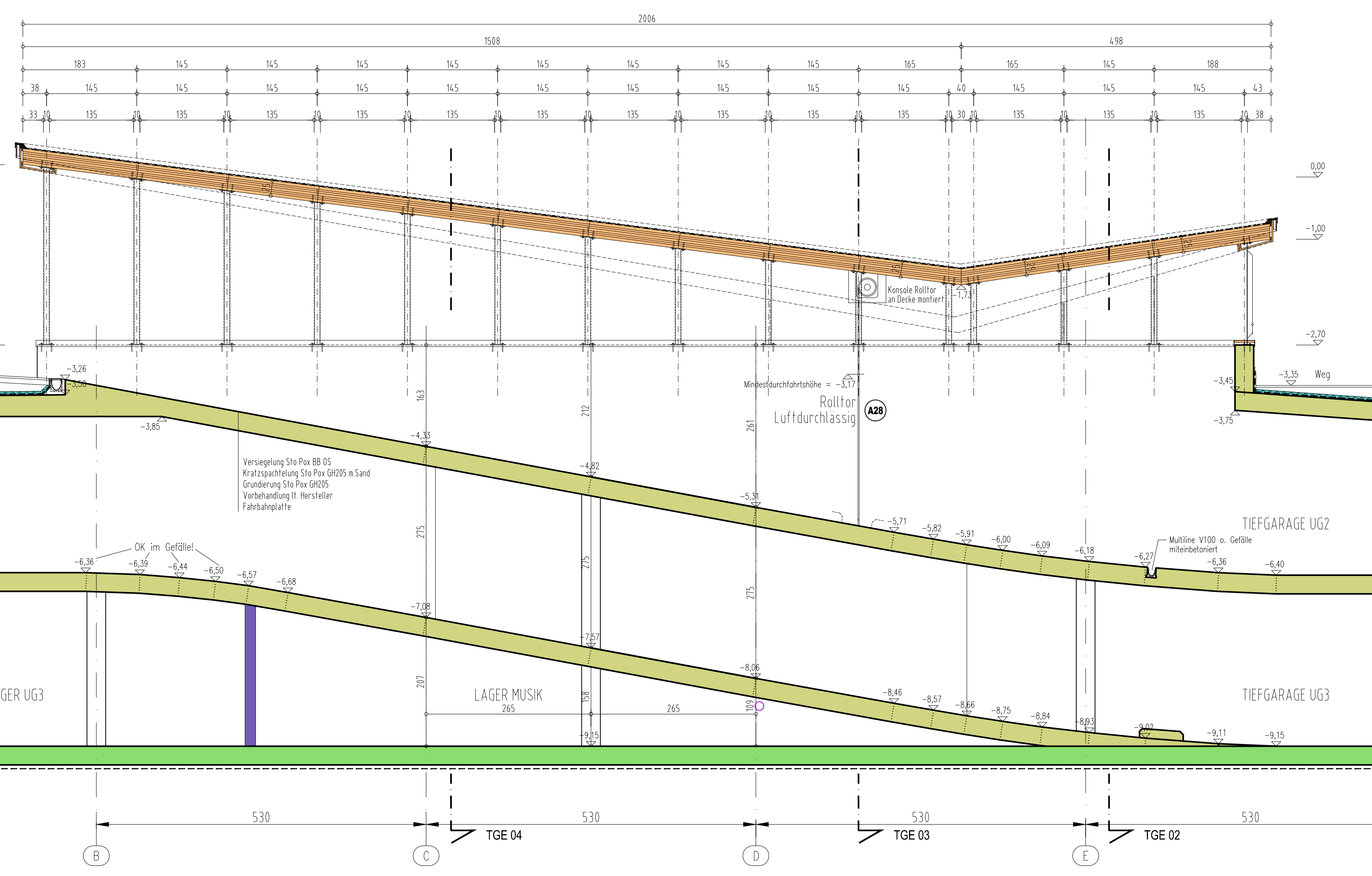
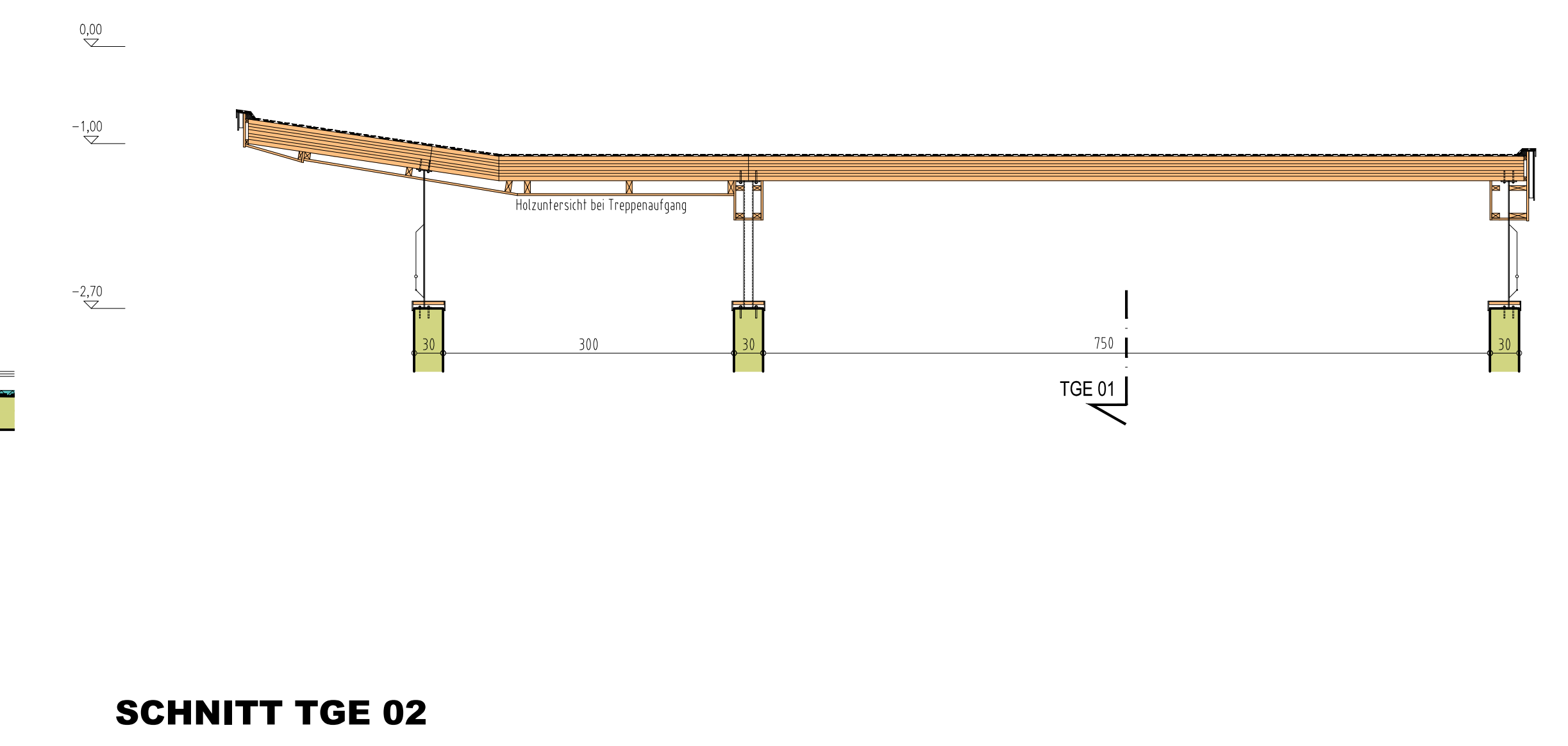


(Achtung, auf diesem Bild fehlt der Wandabschluss rechts oben der Fassade)  
(Achtung, auf diesem Bild ist die Stahlfassade rechts der Rampe falsch dargestellt!)



**DETAIL TGE 01 M1:10**

**LEGENDE:**

- Dämmung
- Trachtebau
- Holzkonstrukt.
- Mauerwerk
- Beton neu
- Bsp. on Neu in Zementausführung
- Bestand
- Brandabschnitt

**Bodenbeschichtung Fundamentplatte + Rampe:** Versiegelung Sio Pax BB 05, Kratzschicht Sio Pax G4205 n.Sand, Grunderung Sio Pax G4205, Vorbehandlung lt. Hersteller Fundamentplatte.

**Bodenbeschichtung Zwischendecke:** Versiegelung Sio Pax BB 05, Schwimmschicht Sio Pax EP 305 n.Sand, Grunderung Sio Pax G4205, Vorbehandlung lt. Hersteller Fundamentplatte.

**Bodenbeschichtung Nebenräume:** Spachtelung Sio Crete RHF 2mm Beschichtung Sio Pax WL 100 2x Vorbehandlung lt. Hersteller Fundamentplatte/Zwischendecke.

**! ACHTUNG !:** Alle Pläne müssen mit den Bewehrungsplänen (Statik) und den Details von "Zement" abgeglichen werden!  
Diese Details sind für die Ausführung zu übernehmen!  
Die Details wurden nicht in die Polierplanung übernommen!  
**! ACHTUNG !:** Wand- und Deckendurchbrüche etc. sind immer aus der Polierplanung zu entnehmen!

<b>Projekt:</b> Zubau Kulturhaus Fiss		<small>Mog.Arch. Prof. Dr. T. Wolfgang</small>	
<b>Inhalt:</b> Überdachung Tiefgarageneinfahrt - M 1:50 / M 1:10			
<b>Bauherr:</b> Gemeinde Fiss		<b>NEURURER</b>	
<b>Grund.Nr.:</b> GP_139	<b>Höhe:</b> 20,00 = +1433,48	<b>Datum:</b> 08.09.2017	<small>Maus Nr. 9 / 6471 April Tele: +43 / 64512 / 64346 Fax: +43 / 64512 / 64332 mail: office@neururer.at</small>
Die Angaben sind zu prüfen und mit d. Plänen der Statik zu vergleichen! (Stützweiten und mit der Bauzeichnung abstimmen!) Vor Änderungen ist die aktuelle Planungssituation nachzutragen und vor d. Dr. Notwendig zu setzen.			